

Aluminium rolsteiger fabrikaat HYMER

Hymer is een internationaal opererende Duitse onderneming, volgens **ISO 9001** gecertificeerd. Meer dan 40 jaar ervaring op het gebied van rolsteiger, ladders en trappen en bijbehorende accessoires blijkt uit de vele doordachte details, die Hymer in haar programma heeft verwerkt.



Duurzame aluminium opbouwconstructie voor lange leversduur



Duitse
arbeids-
inspectie



ÖNORM EN 131
geprüft und registriert
Oostenrijk



Unie Duitse ladder- en
steigerfabrikanten

Doordachte details



Kwetsbare delen, zoals de klauwen en de pennen, zijn uitgevoerd in sterk staal.



De signaalrode kleur van de weerbestendige clips vereenvoudigt de controle en het terugvinden van gevallen clips.



De aluminium schoren zijn voorzien van een stalen klauw. Het toegepaste veersysteem voorkomt dat vervuiling het (de-)monteren bemoeilijkt.



De verbindingspen is zo uitgevoerd, dat alleen de laatste centimeters in de buis grijpt. Dit maakt de opbouw en het afbreken aanzienlijk eenvoudiger, zeker wanneer van enige vervuiling sprake is.



Iedere vlonderklauw heeft een haakvergrendeling. Dit zorgt voor een stabiele ligging en maakt het mogelijk al tijdens de opbouw vast te stellen of de rolsteiger haaks staat.



Het lage gewicht van de vlonders en de speciale vergrendeling maakt (de-)montage door een enkel persoon mogelijk, ook bij grotere lengtes.



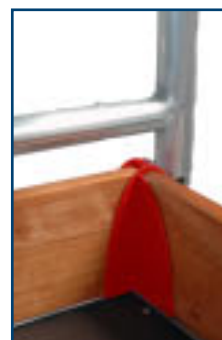
De vlonderklauwen zijn door eenvoudige boutverbinding simpel door de gebruiker zelf te vervangen



De weerbestendige kantplankhouders worden onder de speciale klem op de vlonderklauw vastgeklikt.



De uizetpoten zijn traploos verstelbaar. Een unieke voorziening maakt demontage ten behoeve van het verplaatsen overbodig.



De voorbereekte kantplanken laten zich eenvoudig in de houders schuiven en sluiten de vlonders naadloos af.

HYMER Rolsteiger platformlengte 1.90m.

Breedte: 0,80m / 1,50m

Lengte: 1,90m

Platformhoogte vanaf 1.40 tot 8.40m

6473 Rolsteiger volgens

HD 1004 (NEN 22718)

NBN HD 1004 DIN 4422

Werkhoogte	m	3,40	4,40	5,40	6,40	7,40	8,40	9,40	10.40	lengte	gewicht
Platformhoogte	m	1,40	2,40	3,40	4,40	5,40	6,40	7,40	8.40	ca m.	kg
Steigerhoogte	m	2,40	3,40	4,40	5,40	6,40	7,40	8,40	9.40		
Onderdelen/stukslijst											
6073/22 Opbouwframe 2.00m	2	2	2	4	4	6	6	8	2.15	12.5	
6073/23 Opbouwframe 1.00m	-	-	2	-	2	-	2	-	1.15	6.8	
6079/23 Leuningframe	-	2	2	2	2	2	2	2	1.00	3.8	
6178/24 Platform met luik	1	1	1	1	2	2	2	2	1.90	14.0	
6177/24 Platform	1	1	1	1	2	2	2	2	1.90	14.5	
6178/25 Kantplank lang	-	2	2	2	2	2	2	2	1.75	4.4	
6073/26 Kantplank kort	-	2	2	2	2	2	2	2	1.20	2.7	
6378/27 Diagonaal	2	2	3	4	5	6	7	8	2.45	2.5	
6178/28 Horizontaalschoor	3	6	8	8	10	10	12	12	1.90	2.1	
6173/42 Horizontaal Diagonaal	-	-	1	1	-	-	1	1	2.29	2.5	
6371/36 Uitzetpoot	-	-	2	2	2	2	2	2	2.70	5.7	
6371/50 Zwenkwiel /spindel	4	4	4	4	4	4	4	4	0.65	6.4	
7760 Borgclips	-	4	8	8	12	12	16	16			
Extra voor vrije opstelling											
6171/28 Horizontaalschoor	2	2	2	2	2	2	2	2	1.90	2.1	
6371/36 Uitzetpoot	-	-	2	2	2	2	2	2	2.70	5.7	



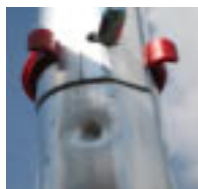
Voldoende ruimte om platform en/of horizontaal en/of diagonaal op de zelfde sport te monteren.



Kunststof grendel bestand tegen vuil en temperatuurschommelingen. Eenvoudige bediening



Gepatenteerde vergrendeling voorkomt het vallen van de kantplanken



De signaalrode, weerbestendige borgclip maakt controle en snel terugvinden mogelijk.



Beschadigde klauwen zijn op eenvoudige wijze zelf te vervangen.



Stabiele vergrendeling voorkomt ongewenst vastzitten en maakt platform door één persoon hanteerbaar

HYMER Rolsteiger platformlengte 2.45m.

Werkhoogte	m	3.40	4.40	5.40	6.40	7.40	8.40	9.40	10.40	11.40	12.40	13.40	lengte	gewicht	
Platformhoogte	m	1.40	2.40	3.40	4.40	5.40	6.40	7.40	8.40	9.40	10.40	11.40	ca m.	kg	
Steigerhoogte	m	2.40	3.40	4.40	5.40	6.40	7.40	8.40	9.40	10.40	11.40	12.40			
Onderdelen/stukslijst															
6073/22 Opbouwframe 2.00m	2	2	2	4	4	6	6	8	8	10	10	2.15	12.5		
6073/23 Opbouwframe 1.00m	-	-	2	-	2	-	2	-	2	-	2	1.15	6.8		
6079/23 Leuningframe	-	2	2	2	2	2	2	2	2	2	2	1.00	3.8		
6771/24 Platform met luik	1	1	1	1	2	2	2	2	3	3	3	2.45	16.5		
6773/24 Platform	1	1	1	1	2	2	2	2	3	3	3	2.45	16.5		
6771/25 Kantplank lang	-	2	2	2	2	2	2	2	2	2	2	2.30	4.7		
6073/26 Kantplank kort	-	2	2	2	2	2	2	2	2	2	2	1.20	2.7		
6771/27 Diagonaal	2	2	3	4	5	6	7	8	9	10	11	2.88	3.3		
6378/27 Horizontaalschoor	3	6	8	8	8	10	12	12	14	14	16	2.45	2.5		
6371/36 Uitzetpoot	-	-	2	2	2	2	2	2	2	2	2	2.70	5.7		
6773/42 Horizontaal Diagonaal	-	-	1	1	-	-	1	1	-	-	1	2.74	3.5		
6371/50 Zwenkwiel /spindel	4	4	4	4	4	4	4	4	4	4	4	0.65	6.4		
6371/44 Opstapbeugel	-	1	1	1	1	1	1	1	1	1	1	0.58	1.2		
7760 Borgclips	-	4	8	8	12	12	16	16	20	20	24				
Extra voor vrije opstelling															
6378/27 Horizontaalschoor	2	2	2	2	2	2	2	2	2	2	2	2.45	2.5		
6371/36 Uitzetpoot	-	-	2	2	2	2	2	2	2	2	2	2.70	5.7		

HYMER Rolsteiger platformlengte 2.95m.

Werkhoogte	m	3.40	4.40	5.40	6.40	7.40	8.40	9.40	10.40	11.40	12.40	13.40	lengte	gewicht	
Platformhoogte	m	1.40	2.40	3.40	4.40	5.40	6.40	7.40	8.40	9.40	10.40	11.40	ca m.	kg	
Steigerhoogte	m	2.40	3.40	4.40	5.40	6.40	7.40	8.40	9.40	10.40	11.40	12.40			
Onderdelen/stukslijst															
6073/22 Opbouwframe 2.00m	2	2	2	4	4	6	6	8	8	10	10	2.15	12.5		
6073/23 Opbouwframe 1.00m	-	-	2	-	2	-	2	-	2	-	2	1.15	6.8		
6079/23 Leuningframe	-	2	2	2	2	2	2	2	2	2	2	1.00	3.8		
6071/24 Platform met luik	1	1	1	1	2	2	2	2	3	3	3	2.95	20.2		
6073/24 Platform	1	1	1	1	2	2	2	2	3	3	3	2.95	22.2		
6071/25 Kantplank lang	-	2	2	2	2	2	2	2	2	2	2	2.80	5.7		
6073/26 Kantplank kort	-	2	2	2	2	2	2	2	2	2	2	1.20	2.7		
6071/27 Diagonaal	2	2	3	4	5	6	7	8	9	10	11	3.30	4.0		
6071/28 Horizontaalschoor	3	6	8	8	10	10	12	12	14	14	16	2.95	3.7		
6371/36 Uitzetpoot	-	-	2	2	2	2	2	2	2	2	2	2.70	5.7		
6373/42 Horizontaal Diagonaal	-	-	1	1	-	-	1	1	-	-	1	3.18	3.5		
6371/50 Zwenkwiel /spindel	4	4	4	4	4	4	4	4	4	4	4	0.65	6.4		
6371/44 Opstapbeugel	-	1	1	1	1	1	1	1	1	1	1	0.58	1.2		
7760 Borgclips	-	4	8	8	12	12	16	16	20	20	24				
Extra voor vrije opstelling															
6071/28 Horizontaalschoor	2	2	2	2	2	2	2	2	2	2	2	2.95	3.7		
6371/36 Uitzetpoot	-	-	2	2	2	2	2	2	2	2	2	2.70	5.7		